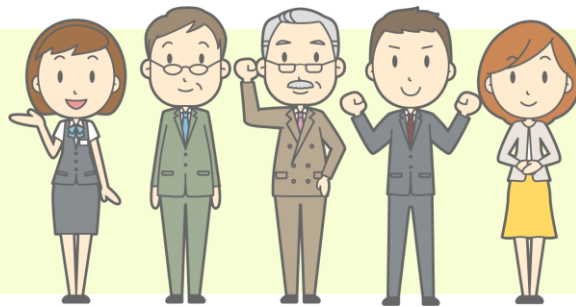


女性とシニアのための ミニ面接会



12/3
(木)

栃木

女性・ママ対象

栃木市役所5階501会議室
(栃木市万町9-25)

12/10
(木)

市貝

女性・シニア対象

市貝町役場2階大会議室
(市貝町大字市塙1280)

12/11
(金)

佐野

女性・ママ対象

佐野市勤労者会館2階会議室
(佐野市浅沼町796)

12/16
(水)

足利

女性・ママ対象

オンライン(ZOOM)
ご自宅から参加できます！

12/24
(木)

宇都宮

女性・シニア対象

栃木県庁東館4F講堂
(宇都宮市塙田1-1-20)

- ・マスク着用・事前検温にご協力下さい。
- ・履歴書をご持参下さい。
- ・参加費は無料で服装は自由です。
お気軽にご参加下さい！

各回 13:30~15:30(受付13:00~)

参加企業はWEBをチェック！

とちまるカフェ

検索

参加対象

お仕事をしていない女性・シニアの方 ※シニアは男女問いません。

申込方法

電話・FAX・メールで申込書内容をお伝えください。QRコードからも申込可能です → ※12/16は事前申込制です。メールアドレスが必要となります。



主催

栃木県 宇都宮市 足利市 栃木市 佐野市 小山市 市貝町

後援

佐野商工会議所(12/11分) 佐野市あそ商工会(12/11分)

問合せ先

(株)ワークエントリー栃木事業部 〒320-0807 宇都宮市松が峰2-4-7 千葉ビル
TEL:028-612-8643 FAX:028-612-8645
メール:shuroshien@we-tochigi.sakura.ne.jp

ミニ面接会 参加申込書

希望に ○をつける	12/3 (木) 栃木	12/10 (木) 市貝	12/11 (金) 佐野	12/16 (水) 足利	12/24 (木) 宇都宮
ふりがな				年齢	
名前					
住所	〒				
電話			E-mail		
			足利ご参加者様必須		