

コスト最小で社内DXを始めませんか？

Googleで課題解決！

仕事でもGoogleはつかえます！
生産性が劇的に向上しますよ！

現場でこんなことに困っていませんか？



FAXが減らない！

メールに添付されていれば、関係者がどこにいても確認できるのに...



まだ契約書が紙...

関係者の決裁に時間がかかる...
デジタルならもっと早いのに...



メールが大量！

最後まで読みきれないし、重要なメールが埋もれてしまう危険が...



Google™

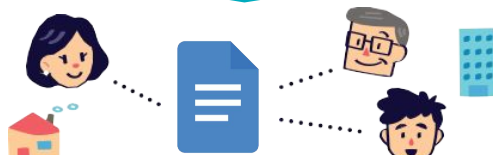
の厳選アプリを組み合わせることで
今ある課題を解決！

簡単



お問い合わせフォームが簡単に作れる！入力された情報は即座にデータ化！

楽ちん



関係者全員といつでもどこでも書類を共同編集してその場で完成！

便利



アプリ連携でメールの内容をToDoやカレンダーに転送できるから忘れない！

導入

から

活用

まで

私たちイーディーエルが、全力でサポートします！

詳しくは裏面へ

Google 有料ライセンス どんなプランがあるの？

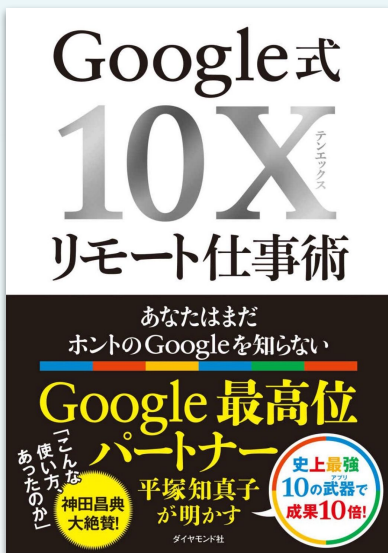


万全のセキュリティと
安心のサポート体制！

	@gmail.com	Essentials Starter	Business Starter	Business Standard	Business Plus
対象	個人	チーム	最大300ユーザー		
料金 (月額・税別)	無料		680円	1,360円	2,040円
ユーザー数	1人	最大25人	最大300ユーザー		
メールアドレス	@gmail.com	独自ドメイン (Gmailは利用不可)	独自ドメイン (Gmail)		
1ユーザーあたりのクラウド容量	15GB		30GB	2TB	5TB
サポート	なし		日本語による24時間365日サポート 電話もOK		
Gmail	99.9%以上の攻撃をブロックするフィッシングおよび迷惑メール保護機能				
Google Meet (オンライン会議システム)	60分・100人まで参加可能		336時間 100人まで 参加可能	336時間 150人まで 参加可能	336時間 500人まで 参加可能
チーム向け共有ドライブ	なし		あり		

* Business StandardとBusiness PlusのGoogle Meetでは、録画・ノイズキャンセル・ブレイクアウトセッション・アンケートQ&A・挙手機能・共同主催者追加機能が使用できます。

商工会議所・会員事業者限定 ライセンスご購入特典！



特典
1

Google の販売定価の
10%オフで提供！



特典
2

『Google 式 10X リモート仕事術』
～あなたはまだホントのGoogle を知らない～
1冊無料進呈！

まずはお電話 or メールにてご相談ください！



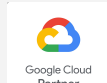
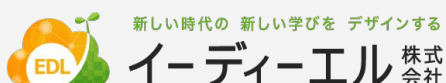
029-846-1126



gt@edl.co.jp

担当:イーディーエル株式会社 石橋

イーディーエル株式会社は、日本商工会議所と連携し、Google Workspace ライセンス販売・導入サポート、デジタル人材育成トレーニングを商工会議所・会員事業者に提供します。国内4社のみのGoogle認定教育パートナー企業です。



お問合せはイーディーエルへ直接
もしくは右記の商工会議所まで

商工会議所名